

Présentation des actions « vélo » menées sur le territoire du Pays Burdinale Mehaigne

1. Actions de la Commune de Wanze

1.1. Plan communal Cyclable

Maître d'ouvrage Service Environnement de la Commune de Wanze

Date de lancement 01/01/2011

Durée 4 ans

Description



17 actions : infrastructures et réseau vélo (création de RAVeL, pistes cyclables, etc...)

6 actions de stationnement vélo

8 actions de sensibilisation, information, éducation (brevet cycliste, formation, remise en selle, carte vélo, journée de découverte de la commune à vélo pour les nouveaux arrivants, etc...)

2 actions d'ancrage de la politique cyclable (animation d'un comité, récolte de données de comptage)

Budget 3,5 M€ (avec soutien régional)

1.2. Un vélo pour 10 ans

Maître d'ouvrage Atelier Recycle créé par le CPAS (Centre Public d'Aide Sociale) de Wanze

Date de lancement 01/01/2012

Durée 10 ans

Description



Le principe est de permettre à un enfant d'avoir un vélo toujours adapté à sa taille et à ses besoins durant... 10 ans.

En pratique, l'enfant se rend dans l'atelier Recycle, signe un contrat et pour 65 € repart avec un vélo. Dès que celui-ci devient trop petit ou ne répond plus à ses besoins,

l'enfant retourne à l'atelier et en choisit simplement un autre, sans payer et ceci

durant... 10 ans. A chaque changement, l'enfant remet son ancien vélo en état pour que celui-ci profite à un autre (à sa charge le coût des éventuelles pièces neuves).

Les vélos proposés sont de seconde main, de qualité et remis à neuf.

<http://www.lheureuxcyclage.be/1-velo-pour-10-ans.html>

Budget ???

1.3. Prime communale achat de VAE

Maître d'ouvrage Commune de Wanze

Date de lancement Octobre 2011

Durée ???

Catégorie 1 : Ménages dont le revenu de référence est inférieur ou égal à 26.520 € → 20 % avec un maximum de 200 €

Description

Catégorie 2 : Ménages dont le revenu de référence est inférieur ou égal à 45.200 € → 10 % avec un maximum de 100 €

Budget ???

1.4. Vélos électriques pour les aînés

Maître d'ouvrage Service des sports de la Commune de Wanze

Date de lancement 2013

Durée ???

Description Suite à l'achat de 6 vélos électriques, 2 sorties par an seront organisées avec un encadrement professionnel afin de permettre aux aînés de se remettre en selle et de découvrir les avantages du vélo à assistance électrique.

Budget 15.000 €

2. Action de la Commune de Braives : Déplacement scolaire à vélo

Maître d'ouvrage Commune de Braives

Date de lancement 2012

Durée ???

Description

Le projet "Déplacement scolaire à vélo" consiste en l'accompagnement des enfants à partir de la 4ème primaire à vélo sur le chemin de l'école par des bénévoles. Les enfants et les bénévoles accompagnateurs ont bénéficié d'une formation spécifique. Les déplacements scolaires à vélo ont débuté le 16 avril 2012. Les bénévoles sillonnent les rues et prennent les enfants en charge à des points de ralliement définis. Deux circuits ont été mis en place, ils empruntent en priorité le Ravel situé à proximité de nos écoles. Les bénévoles disposent de vélos électriques acquis par la commune. La première session s'est terminée le 1er juin 2012 et s'est avérée concluante, les liens intergénérationnels qui se sont tissés prouvent la nécessité de ce genre d'investissement

Budget 10.000 €

3. Actions de la commune de Héron

3.1. Itinéraire scolaire vélo

Maître d'ouvrage Commune de Héron

Date de lancement 2011

Durée 1 an

Description

A la suite d'un appel à projet de la Région wallonne, l'école communale de Surlemmez a été sélectionnée pour participer au premier Printemps de la Mobilité.

Entourés par l'opérateur Pro'vélo, les élèves de 6ème primaire ont construit leur REVe (Réseau des Ecoliers à Vélo). Sur base des 4 points cardinaux mais également de la provenance des élèves, 4 itinéraires alternatifs aux routes les plus souvent empruntées par les voitures ont été créés.

Afin de pérenniser le projet et de la faire découvrir au plus grand nombre, les élèves de 6ème primaire ont rédigé un feuillet de présentation des itinéraires.

Budget Intervention gratuite de Pro-Vélo

3.2. Fête de la mobilité

Maître d'ouvrage Commune de Héron

Date de lancement 2008

Durée Tous les 2 ans

Description Organisation d'une journée d'activités visant à promouvoir la mobilité douce :

- Initiation des enfants au vélo par l'asbl Pro'Vélo
- Initiation au code de la route
- Atelier de vérification des vélos
- Balades pédestres et vélo encadrées
- Atelier de gravure de vélos (lutte contre le vol)
- Stand de la Maison du Tourisme

Budget 1.000 €

4. Actions de la Maison du Tourisme Burdinale Mehaigne

4.1. Circuits balisés

Maître d'ouvrage Maison du Tourisme Burdinale Mehaigne

Date de lancement 2006

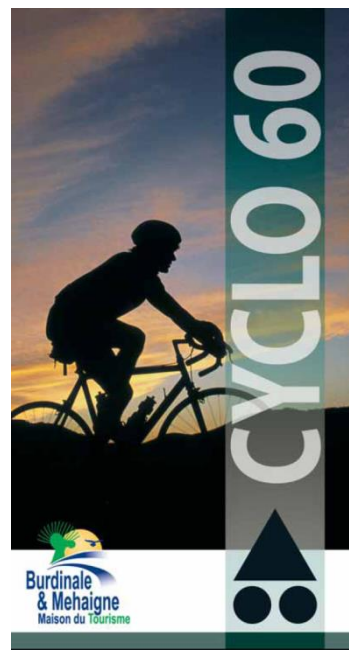
Durée 1 an

Création de 4 parcours VTT et de 2 parcours cyclo balisés, de roadbooks, de brochures présentant le faune, la flore, et le patrimoine rencontrés en route, et d'une carte générale du territoire reprenant l'ensemble.

Description

Budget

70.000 €



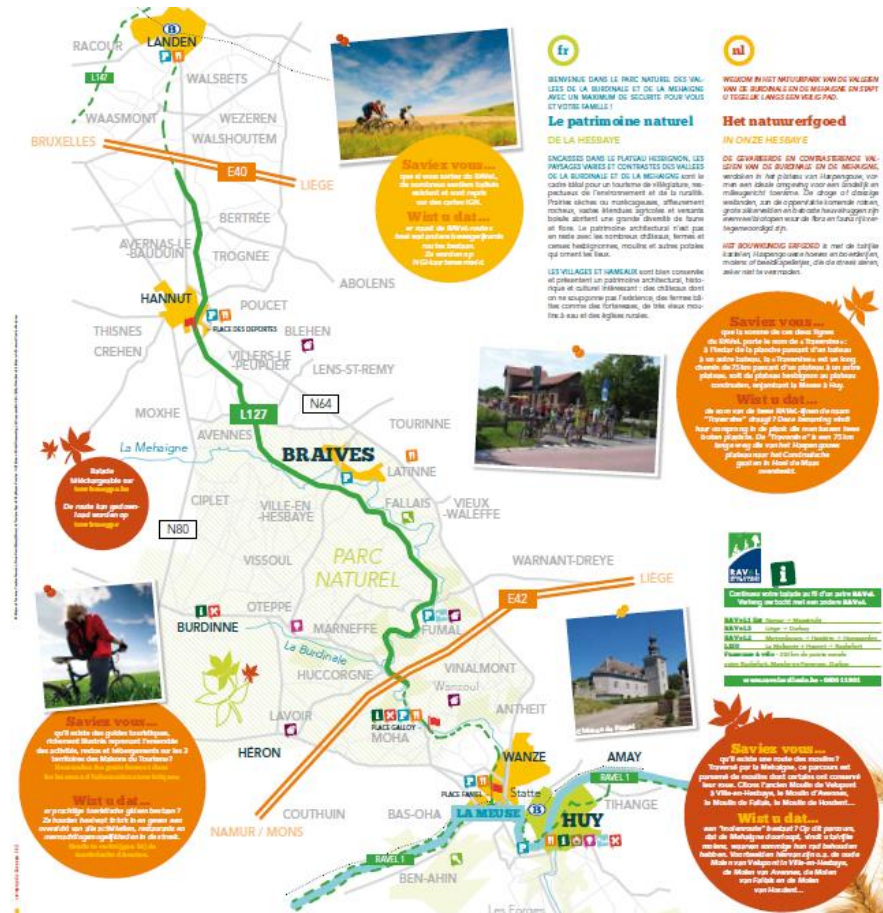
4.2. Bienvenue Vélo

Maître d'ouvrage Maison du Tourisme Burdinale Mehaigne

Date de lancement 2012

Durée

Description



Bienvenue Vélo est un projet mené en collaboration avec les Maisons du Tourisme du Pays de Huy Meuse Condroz et Condroz Famenne. Ce sont 75 km de Ravel pour un séjour exceptionnel entre les villes de Cinyet et Landen!

C'est un nouveau concept qui va faire voyager le cycliste du Condroz à la Hesbaye en toute tranquillité, en choisissant des hébergements et des restos et tout cela en vélo!

Quelques exemples de services offerts dans un établissement «Bienvenue Vélo– Welkom»:

- mise à disposition d'un set de réparation et d'une trousse de premiers soins
- mise à disposition d'un local couvert et sécurisé pour votre vélo
- mise à disposition d'un équipement pour nettoyer votre vélo
- informations touristiques et cartes vélo
- ...

Il existe une carte des Ravel L126 et L127 qui est disponible gratuitement sur

simple demande. Vous pouvez aussi [la télécharger ici](#) .

Mais Bienvenue Vélo ne se limite pas uniquement au Ravel. **C'est un réseau de 350 kilomètres parsemés de points-nœuds** que le cycliste pourra découvrir avec, toujours, la possibilité de bénéficier d'une large gamme de services à chaque étape.

Le moyen idéal pour découvrir les splendeurs de la forêt ardennaise ou l'architecture si typique de nos villages !

Budget ???

5. D'autres acteurs à découvrir sur le territoire

Le GRACQ : <http://www.gracq.org/>

L'Oiseau Bleu : <http://www.loiseau-bleu.be/>